



WEB ACCESS: <http://www.yorkville.com>

**WORLD HEADQUARTERS
CANADA**

Yorkville Sound
550 Granite Court
Pickering, Ontario
L1W-3Y8 CANADA

Voice: (905) 837-8481
Fax: (905) 837-8746

U.S.A.

Yorkville Sound Inc.
4625 Witmer Industrial Estate
Niagara Falls, New York
14305 USA

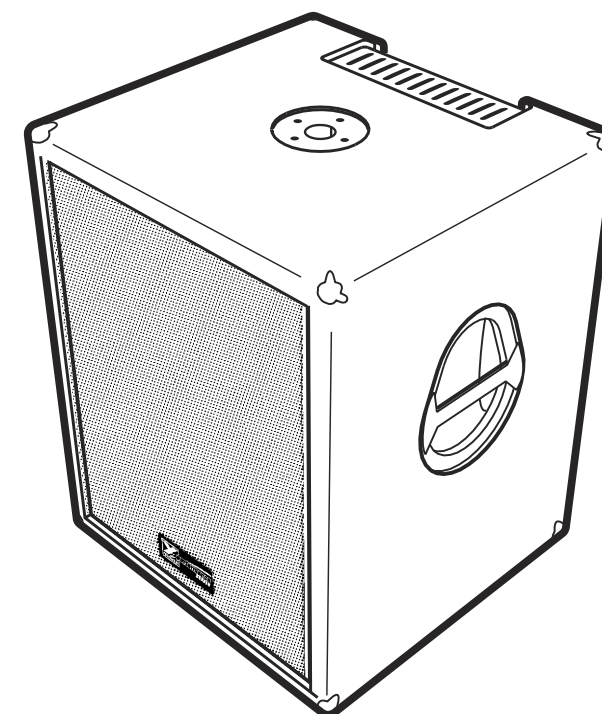
Voice: (716) 297-2920
Fax: (716) 297-3689



Quality and Innovation Since 1963
Printed in Canada



performance
SERIES



Y118PW

SERVICE MANUAL

Manual-Service-y118pw-1v0.pdf

IMPORTANT SAFETY INSTRUCTIONS



INSTRUCTIONS PERTAINING TO A RISK OF FIRE, ELECTRIC SHOCK, OR INJURY TO PERSONS.

CAUTION:

TO REDUCE THE RISK OF ELECTRIC SHOCK, DO NOT REMOVE COVER (OR BACK). NO USER SERVICEABLE PARTS INSIDE.

REFER SERVICING TO QUALIFIED SERVICE PERSONNEL.

INSTRUCTIONS RELATIVES AU RISQUE DE FEU, CHOC ÉLECTRIQUE, OU BLESSURES AUX PERSONNES.

AVIS:

N'ENLEVEZ PAS LE COUVERT (OU LE PANNEAU ARRIERE). NE CONTIENT AUCUNE PIECE REPARABLE PAR L'UTILISATEUR.

CONSULTEZ UN TECHNICIEN QUALIFIE POUR L'ENTRETIEN.

Read Instructions:

The **Owner's Manual** should be read and understood before operation of your unit. Please, save these instructions for future reference.

Packaging:

Keep the box and packaging materials, in case the unit needs to be returned for service.

Warning:

When using electric products, basic precautions should always be followed, including the following:

Power Sources:

Your unit should be connected to a power source only of the voltage specified in the owners manual or as marked on the unit. This unit has a polarized plug. Do not use with an extension cord or receptacle unless the plug can be fully inserted. Precautions should be taken so that the grounding scheme on the unit is not defeated.

Hazards:

Do not place this product on an unstable cart, stand, tripod, bracket or table. The product may fall, causing serious personal injury and serious damage to the product. Use only with cart, stand, tripod, bracket, or table recommended by the manufacturer or sold with the product. Follow the manufacturer's instructions when installing the product and use mounting accessories recommended by the manufacturer.

The apparatus should not be exposed to dripping or splashing water; no objects filled with liquids should be placed on the apparatus.

Terminals marked with the "lightning bolt" are hazardous live; the external wiring connected to these terminals require installation by an instructed person or the use of ready made leads or cords.

No naked flame sources, such as lighted candles, should be placed on the apparatus.

Power Cord:

The AC supply cord should be routed so that it is unlikely that it will be damaged. If the AC supply cord is damaged **DO NOT OPERATE THE UNIT.**

Service:

The unit should be serviced only by qualified service personnel.

Veillez lire le manuel:

Il contient des informations qui devraient étre comprises avant l'opération de votre appareil. Conservez S.V.P. ces instructions pour consultations ultérieures

Emballage:

Conservez la boite au cas ou l'appareil devait étre retourner pour réparation.

Warning:

Attention: Lors de l'utilisation de produits électrique, assurez-vous d'adhérer à des précautions de bases incluant celle qui suivent:

Alimentation:

L'appareil ne doit étre branché qu'à une source d'alimentation correspondant au voltage spécifié dans le manuel ou tel qu'indiqué sur l'appareil. Cet appareil est équipé d'une prise d'alimentation polarisée. Ne pas utiliser cet appareil avec un cordon de raccordement à moins qu'il soit possible d'insérer complètement les trois lames. Des précautions doivent étre prises afin d'éviter que le système de mise à la terre de l'appareil ne soit désengagé.

Hazard:

Ne pas placer cet appareil sur un chariot, un support, un trépied ou une table instables. L'appareil pourrait tomber et blesser quelqu'un ou subir des dommages importants. Utiliser seulement un chariot, un support, un trépied ou une table recommandés par le fabricant ou vendus avec le produit. Suivre les instructions du fabricant pour installer l'appareil et utiliser les accessoires recommandés par le fabricant.

Il convient de ne pas placer sur l'appareil de sources de flammes nues, telles que des bougies allumées.

L'appel ne doit pas étre exposé à des égouttements d'eau ou des éclaboussures et qu'aucun objet rempli de liquide tel que des vases ne doit étre placé sur l'appareil.

Les dispositifs marqués d'une symbole "d'éclair" sont des parties dangereuses au toucher et que les câblages extérieurs connectés à ces dispositifs de connection extérieure doivent étre effectués par un opérateur formé ou en utilisant des cordons déjà préparés.

Cordon d'alimentation:

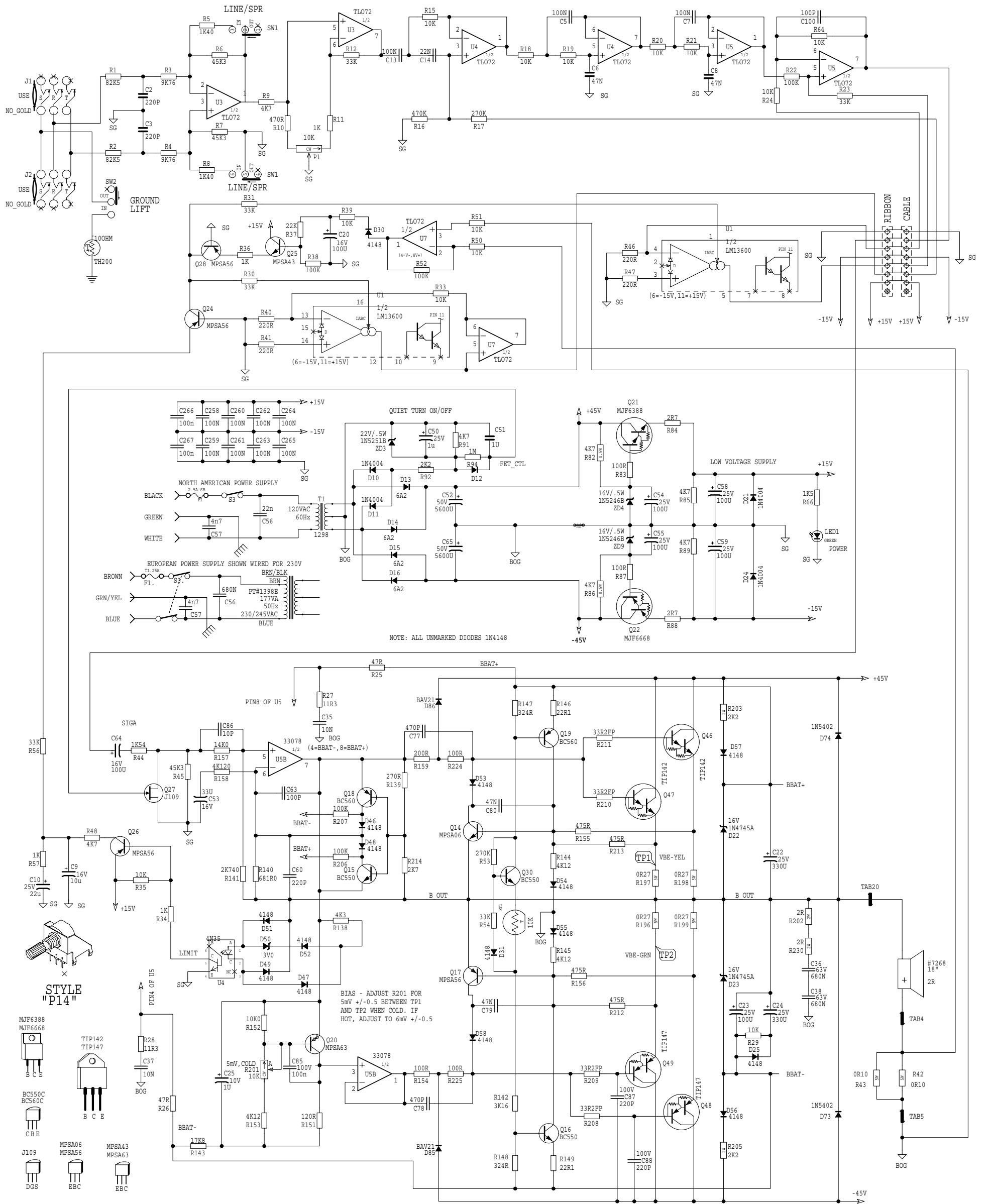
Évitez d'endommager le cordon d'alimentation. **N'UTILISEZ PAS L'APPAREIL** si le cordon d'alimentation est endommagé.

Service:

Consultez un technicien qualifié pour l'entretien de votre appareil.

YS-118PW parts

YS No.	Description	Qty.	YS No.	Description	Qty.
6410	GRN 3MM LED 1V7 5MA CLEAR BRT	1	4905	1/4W 2R7 5% T&R RES	2
6425	BAV21 200V 0A25 DIODE T&R	2	2011	1/4W 11R3 1%FLAME PROOF T&R RES	2
6825	1N4148 75V 0A45 DIODE T&R	16	2013	1/8W 22R1 1%FLAME PROOF T&R RES	2
6438	1N4004 400V 1A0 DIODE T&R	4	2015	1/4W 33R2 1%FLAME PROOF T&R RES	4
6827	1N5402 200V 3A0 DIODE	2	4957	1/4W 47R 5% 2"U T&R RES	2
6434	6A2 200V 6A0 DIODE	4	4852	1/4W 100R 5% T&R RES	5
6439	1N5225B 3V0 0W5 ZENER 5% T&R	1	4987	1/4W 120R 5%MINI T&R RES	1
6822	1N4745A 16V0 1W0 ZENER 5% T&R	2	4909	1/4W 200R 5% T&R RES	1
6824	1N5246B 16V0 0W5 ZENER 5% T&R	2	4857	1/4W 220R 5% T&R RES	4
6463	1N5251BRL 22V0 0W5 ZENER 5% T&R	1	4986	1/4W 270R 5%MINI T&R RES	1
5101	BC550C TO92 NPN TRAN T&R TB	3	4789	1/4W 324R0 0.1% *** T&R RES	2
5102	BC560C TO92 PNP TRAN T&R TB	2	2028	1/8W 475R 1%FLAME PROOF T&R RES	4
5103	MPSA06 TO92 NPN TRAN T&R TA	1	4821	1/4W 470R 5% T&R RES	1
5104	MPSA56 TO92 PNP TRAN T&R TA	4	4743	1/4W 681R0 0.1% *** T&R RES	1
5109	MPSA43 TO92 NPN TRAN TA	1	4823	1/4W 1K 5% T&R RES	4
5106	MPSA63 TO92 PNP DARL T&R TA	1	4769	1/4W 1K4 1% T&R RES	2
5122	J109 TO92 NCH JFET T&R TC	1	4824	1/4W 1K5 5% T&R RES	1
6814	MJF6668 T221D PNP TRAN DARL TJ	1	4791	1/4W 1K54 1% T&T RES	1
6815	MJF6388 T221D NPN TRAN DARL TJ	1	4705	2.0W 2K2 5% BLK RES	2
6902	TIP142 TO218 NPN TRAN DARL TE	2	4847	1/4W 2K2 5% T&R RES	1
6903	TIP147 TO218 PNP TRAN DARL TE	2	4864	1/4W 2K7 5% T&R RES	1
6840	MC33078P IC DUAL OP AMP	1	4764	1/4W 2K740 0.1% *** T&R RES	1
6882	TL072CP IC FET DUAL OP AMP	4	4992	1/4W 3K16 1% T&R RES	1
6745	LM13600N IC XCONDUCTANCE AMP	1	4774	1/4W 4K12 1% T&R RES	4
6816	LP621 OPTO-COUPLER XTR	1	4910	1/4W 4K3 5% T&R RES	1
6467	10K 10% THERMISTOR NTC TO-92	1	4627	1/2W 4K7 5% T&R RES	2
6482	115R 20% 0W0 PTC THERMISTOR	1	4827	1/4W 4K7 5% T&R RES	5
5400	10P 100V 10%CAP T&R BEAD NPO	1	4762	1/4W 9K760 0.1% *** T&R RES	2
5410	100P 100V 10%CAP T&R BEAD NPO	2	4800	1/4W 10K0 1% T&R RES	1
5197	220P 100V 2%CAP T&R RAD CER.2"NPO	2	4829	1/4W 10K 5% T&R RES	13
5412	220P 100V 10%CAP T&R BEAD NPO	3	4775	1/4W 14K0 1% T&R RES	1
5416	470P 50V 10%CAP T&R BEAD NPO	2	4771	1/4W 17K8 1% T&R RES	1
6451	4N7 250V 20%CAP BLK "Y" 10MM AC	1	4832	1/4W 22K 5% T&R RES	1
5300	10N 50V 10%CAP T&R BEAD X7R	2	4840	1/4W 33K 5% T&R RES	5
5210	22N 100V 10%CAP T&R RAD .2"FLM	1	6122	1/4W 33K 5%MINI T&R RES	1
6435	22N 275V 20%CAP BLK "X2" 15MM AC	1	4908	1/4W 45K3 1% T&R RES	3
5224	47N 100V 10%CAP T&R RAD .2"FLM	4	4772	1/4W 82K5 1% T&R RES	2
5228	100N 100V 5%CAP T&R RAD .2"FLM	2	4838	1/4W 100K 5% T&R RES	3
5314	100N 50V 10%CAP T&R BEAD X7R	12	6120	1/4W 100K 5%MINI T&R RES	2
5240	680N 63V 10%CAP T&R RAD .2"FLM	2	4879	1/4W 270K 5% T&R RES	2
5255	1U 63V 20%CAP T&R RAD .2"EL	2	4843	1/4W 470K 5% T&R RES	1
5256	1U 63V 5%CAP T&R RAD .2"FLM	1	4844	1/4W 1M 5% T&R RES	1
5945	10U 63V 20%CAP T&R RAD .2"EL	1	3608	10" 9C-24AWG RIBBON HITMP 0.1"	1
5260	22U 50V 20%CAP T&R RAD .2"EL	1	8861	4-40 X 3/8 PAN PH MS JS500	2
5961	33U 16V 20%CAP T&R RAD .2"NP	2	8807	6-32 X 5/16 PAN PH MS JS500	3
5267	100U 25V 20%CAP T&R RAD .2"EL	6	8801	6-32 X 3/8 PAN PH TAPTITE JS500	13
5630	330U 25V 20%CAP BLK 10X13MM EL	2	8823	6-32 X 1 PAN PH TAPTITE JS500	2
5859	4700U 50V 20%CAP BLK 25X36MM ELS	2	8876	#6 X 1/2 PAN PH TYPE A JS500 BLK	4
4403	10K 5B LIN 16MM P14	1	8785	#8 X 3/4 OVAL PH TYPE A BLACK OXIDE	1
4520	10K TRIM POT	1	8815	8-32 X 3/4 PAN PH TAPTITE JS500	9
8487	ADAPTOR,SPEAKER STAND,PLASTIC,LARGE	1	8749	10-32 X 1/2 QDX PH TAPTITE JS500	4
8547	PLASTIC FOOT BLACK	4	8756	#10 X 3/4 PAN PH TYPE A BLACK OXIDE	20
8562	CORNER, 3 LEGS, BLACK OXIDE	4	8781	#10 X 7/8 FLAT PHIL TYPE A JS500BLK	22
8569	CORNER, 2 LEGS NO LIP BLACK OXIDE	4	8727	#10 X 1" PAN PH TYPE A JS500 BLACK	4
8572	4 X 5 ROLLED EDGE PORT TR-PP4R	1	8786	10-32 X 1 1/4 PAN QD MS JS500 BLACK	8
3478	CLIP 205/187X032 18-22AWG DISCO/INS	2	8777	#14 X 1FLAT PH TYPE A JS500 M6 HEAD	4
3489	CLIP 250X032 18-22AWG DISCO/INSL	4	8607	3/16 NYLON SPACER OD 1/8 X ID .063	8
3491	CLIP 205/187X020 18-22AWG DISCO/INS	2	3744	SNAP IN .375 SPACER RICHCO	9
3682	250 MALE PCB TAB BULK CARTRIGE	11	7268	18" 2R 200WPGM SPEAKER SUBWOOFER	1
3498	1/4" JCK PCB MT HORZ	2	8820	#8 FLAT WASHER JS500	11
3451	EYELET SMALL 0.089 OD PLATED	3	8473	#10 BLACK CUPWASHER SWF-10BK	1
3414	INTERNATIONAL PC MOUNT FUSEHOLDER	2	3421	DPDT PUSH SW PCMT MAKE B4 BREAK	2
2407	2.5 AMP SLO-BLO .25X1.25 FUSE	1	3698	SPST ROKR SW QUIK 180" AC PWR BL/BL	1
8537	TEARDROP HANDLE "YORKVILLE" BLUE	2	8468	VELCRO STRAP 3/4"X22CM (VELSTRAP)	1
8604	10-32 T NUT	8	3940	RED 18 AWG TR-64 PREFUSED	3.5
3719	DUAL XSISTOR TO218 SPRING YEL PLTD	2	3941	BLACK 18 AWG TR-64 PREFUSED	5.25
3552	NYLON SPRING CLAMP	1	3943	GREEN 22 AWG TR64 PREFUSED WIRE	0.5
3795	#8 GROUND LUG ZIERICK 505-169	2	1298	200B-K/MM-4/BETA-150 >1994"NEW"XFMR	1
3803	NYLON SECUR-A-TACH MINI PLASTIC TIE	1			
3810	4" NYLON CABLE TIE	8			
8661	BUTTON KNOB FLAT GREY	2			
8693	S ROTARY KNOB GREY	1			
3481	8" 3/18 SJT AC LINE CORD 250 CLIPS	1			
3834	HEYCO #1214 STRAIN RELIEF	1			
8239	"Y" LOGO "Y" SERIES LARGE DOMED	1			
3676	8 CIR CABLE HOLDER .098	2			
8701	4-40 KEPS NUT ZINC	2			
8800	6-32 KEPS NUT ZINC	6			
8841	10-32 KEPS NUT ZINC	4			
3830	TO218 PREGREASED MICA 56-78-2AP	4			
8581	CUSTOM PBL TRANSISTOR SPACER	2			
4597	22AWG STRAN TC WIR JMP	23			
4599	22AWG SOLID SC WIR T&R JMP	28			
5299	24AWG SOLID SC WIR RAD JMP	2			
4745	5.0W 0R1 5% BLK RES	2			
4729	5.0W 0R27 5% BLK RES	4			
4703	2.0W 2R 5% T&R RES	2			



M519.SCH DATABASE HISTORY

#	DATE	VER#	DESCRIPTION OF CHANGE
1	SEP/19/96	1.00	FIRST PRODUCTION
2	OCT/25/96	1.10	PC#5237 CORRECT ERRORS & OMISSIONS
3	NOV/06/96	1.20	PC# R146/R149 33R2->Z2R1 R142 6K98->3K16 R147/R148 274R->324R
4	NOV/05/97	1.30	PC#5512 R17 300K->270K
5	JUN/15/98	1.40	PC#5753 R208/209/210/211 33R->33R2 FLAMEPROOF C36 330N->680N_ADD C38
6	NOV/12/98	1.50	CORRECTION ADD D21->D24
7	JAN/22/99	1.60	CE XFMR WIRE COLOURS UPDATED
8	MAR/10/99	1.70	PC# R140K->10K R54 R54/D31/Q30

#	DATE	VER#	DESCRIPTION OF CHANGE
1	APR/18/00	1.80	PC#6106 Q46,Q47 BDV65B->TIP142
2	MAY/01/00	1.90	Q48,Q49 BDV64B->TIP147
3	JAN/17/01	2.00	PC#6238 C63 33P->100P
4			PC#6315 R10 1K->470R
5	D	V	
6	D	V	
7	D	V	
8	D	V	
9	D	V	
10	D	V	

YORKVILLE	DATE: JAN/17/2001
TITLE: POWERED SUB-WOOFER	NAME: M519.SCH
MODELS: Y118PW	
SCH ISSUE: 2.00	

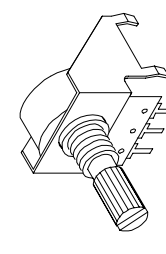
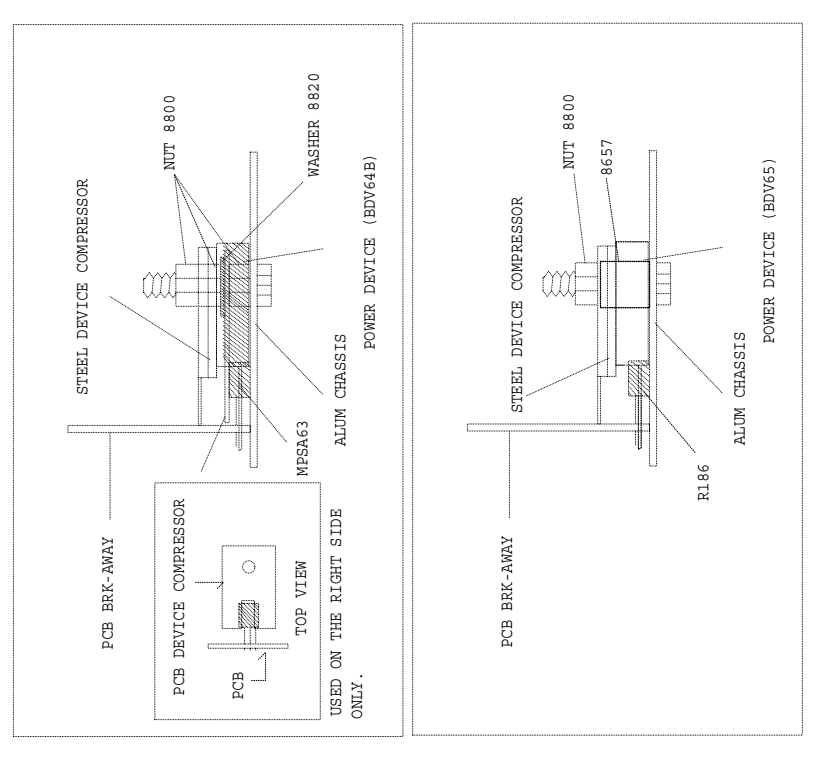
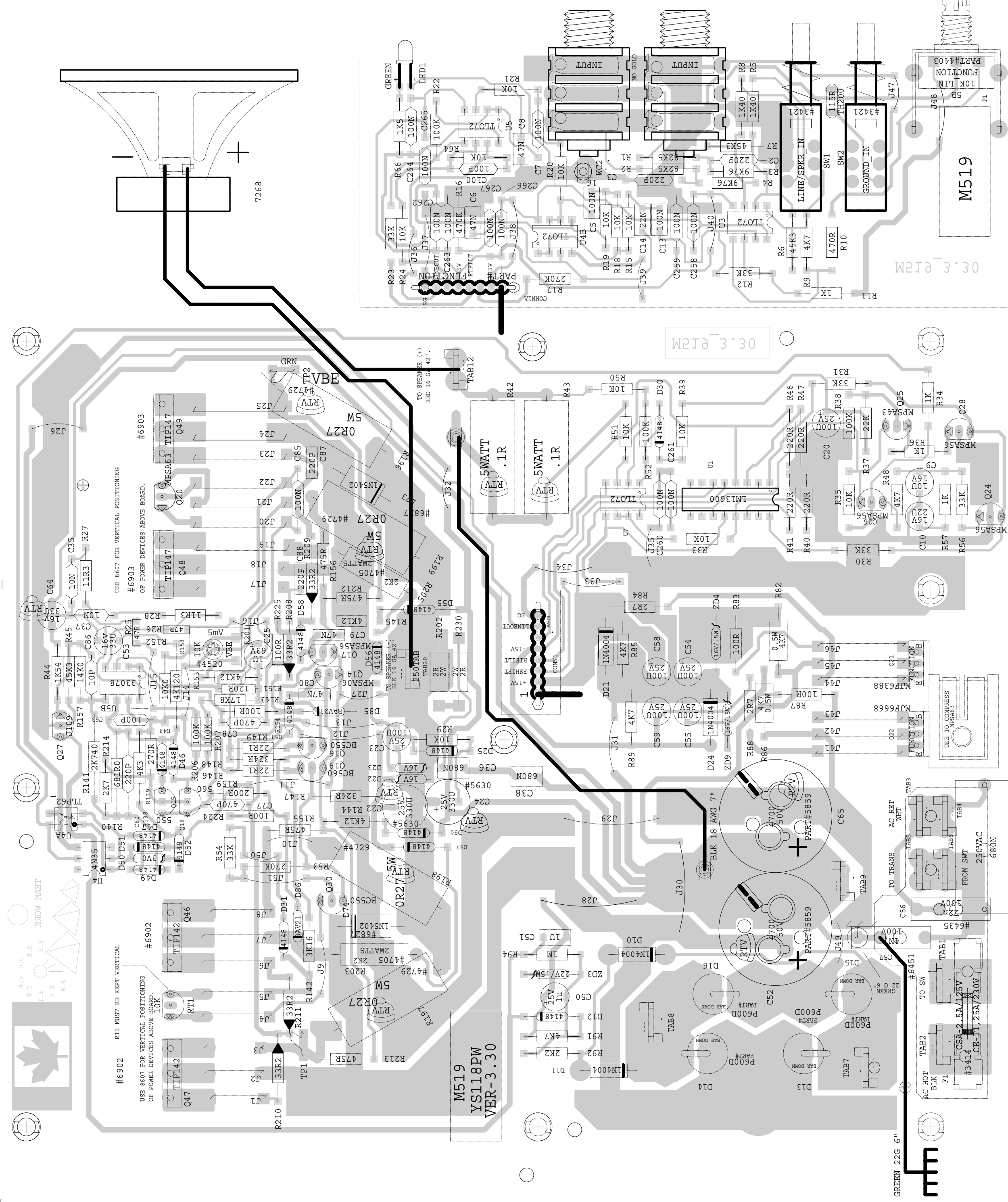
U:\M519V2.PRN

M519.PCB DATABASE HISTORY

MODEL(S) :-	Y118PW
# DATE	VER# DESCRIPTION OF CHANGE
1 SEP/19/96	1.00 FIRST PRODUCTION
2 OCT/02/96	1.10 CORRECT PRODUCTION PROBLEMS
3 NOV/07/96	. ADD STAND-OFF NEAR U4
4 .	. PC#5253 R147,R148 274R->324R
5 .	. R149,R146 33R2->22R1_R142_
6 .	. -6K98->3KI6
7 NOV/05/97	1.11 PC#5512 R17 300K->270K
8 JUN/15/98	2.00 PC#5753_R208/209/210/211 33R
9 .	. ->33R2 FLAME-PROOF C36_330N->
10 .	. 680N ADD C38 680N
11 JAN/25/99	3.00 PC#5908 ADD TLP621
12 MAR/10/99	. O30 R53_R54_150_151
13 .	. PC#6106_Q46,Q47_BDV65B->TIP142
14 APR/18/00	3.10 Q48,Q49_BDV64B->TIP147
15 MAY/01/00	3.20 PC#6238_C63-33P->100P
16 .	. N
17 JAN/17/01	3.30 PC#6315_R10_1K->470R
18 D	N
19 D	N
20 D	N

PRODUCTION NOTES

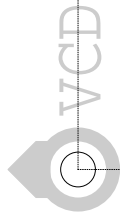
- 1 NO FUSE OR FUSE CLIPS FOR CE
NO WIRE JUMPER
- 2 C56 FOR NORTH AMERICA USE #6435
FOR CE USE #5266 680N
NOTE: 680N MUST BE INSTALLED
AFTER BOARD IS SHEARED
- 3 FOAM (PT#8379) MUST BE SILICONED
TO THE SOLDERSIDE OF THE INPUT
SECTION OF THIS BOARD
- 4 Q20 MUST BE HAND INSERTED
- 5 STUFF U4 (4N35) OR U4A TLP621
NOT BOTH
- 6 CUT FOAM AND RTV UNDER JACK PCB

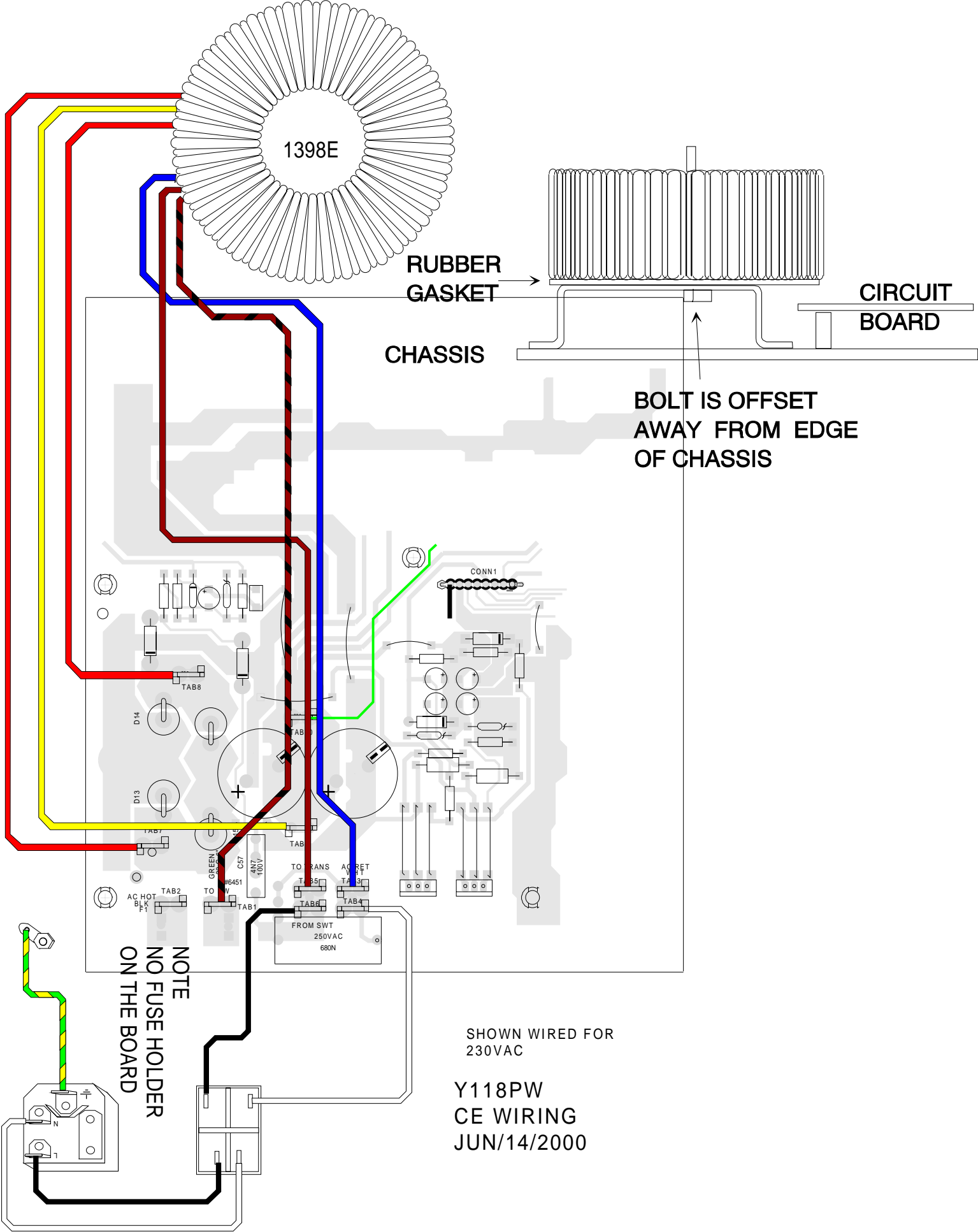


STYLE "P14"

ETCH GUIDE

BLANK SIZE=12.250 X 9.925





1398E

RUBBER GASKET

CHASSIS

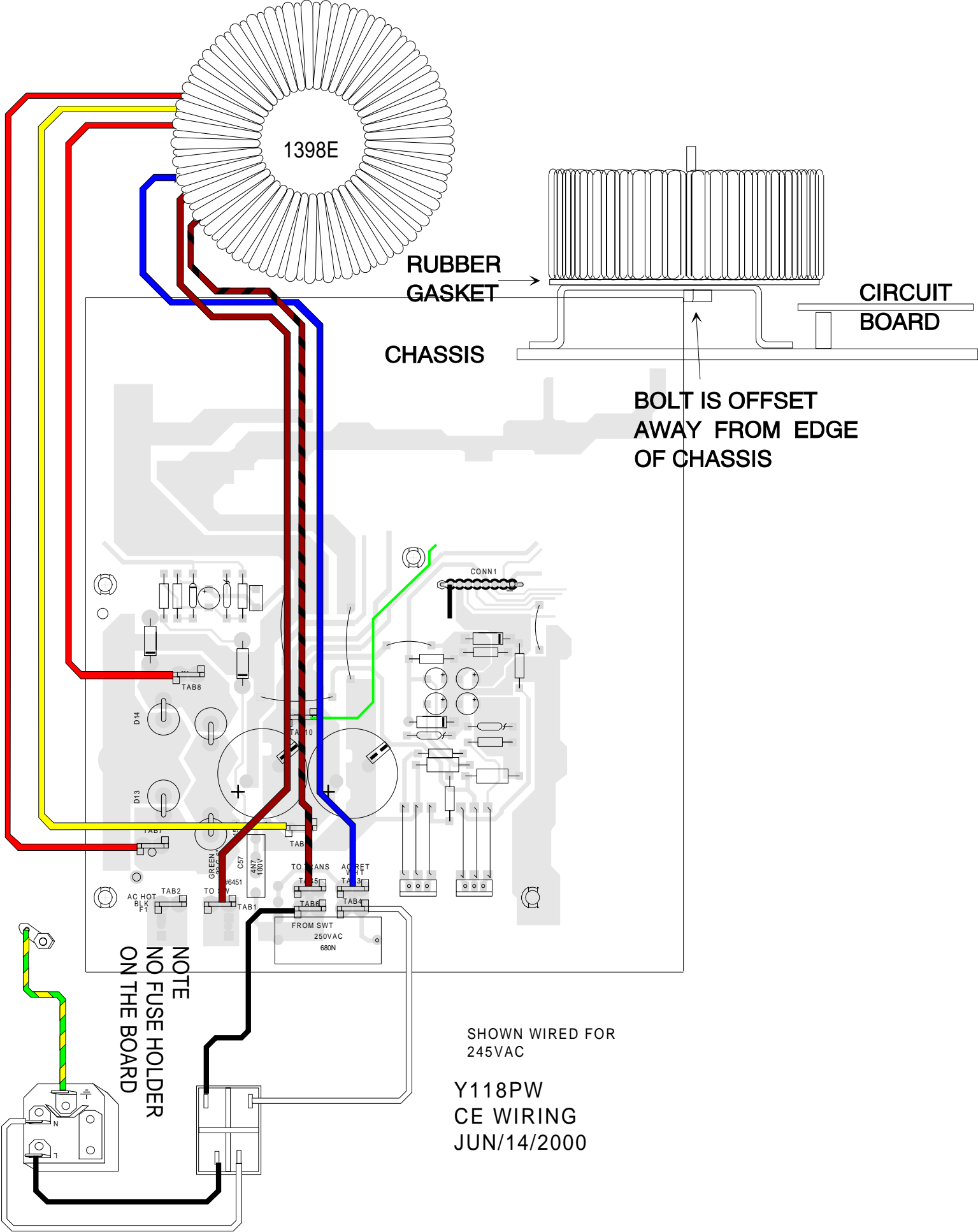
CIRCUIT BOARD

BOLT IS OFFSET AWAY FROM EDGE OF CHASSIS

NOTE
NO FUSE HOLDER
ON THE BOARD

SHOWN WIRED FOR
230VAC

Y118PW
CE WIRING
JUN/14/2000



1398E

RUBBER GASKET

CHASSIS

CIRCUIT BOARD

BOLT IS OFFSET AWAY FROM EDGE OF CHASSIS

CONN1

NOTE
NO FUSE HOLDER
ON THE BOARD

SHOWN WIRED FOR
245VAC

Y118PW
CE WIRING
JUN/14/2000

D14

D13

TAB8

TAB2

TAB1

TAB6

TAB4

TAB10

TAB5

TAB3

TAB7

TAB9

TAB11

TAB12

TAB13

TAB14

TAB15

TAB16

TAB17

TAB18

TAB19

TAB20

TAB21

TAB22

TAB23

TAB24

TAB25

TAB26

TAB27

TAB28

TAB29

TAB30

TAB31

TAB32

TAB33

TAB34

TAB35

TAB36

TAB37

TAB38

TAB39

TAB40

TAB41

TAB42

TAB43

TAB44

TAB45

TAB46

TAB47

TAB48

TAB49

TAB50

TAB51

TAB52

TAB53

TAB54

TAB55

TAB56

TAB57

TAB58

TAB59

TAB60

TAB61

TAB62

TAB63

TAB64

TAB65

TAB66

TAB67

TAB68

TAB69

TAB70

TAB71

TAB72

TAB73

TAB74

TAB75

TAB76

TAB77

TAB78

TAB79

TAB80

TAB81

TAB82

TAB83

TAB84

TAB85

TAB86

TAB87

TAB88

TAB89

TAB90

TAB91

TAB92

TAB93

TAB94

TAB95

TAB96

TAB97

TAB98

TAB99

TAB100

TAB101

TAB102

TAB103

TAB104

TAB105

TAB106

TAB107

TAB108

TAB109

TAB110

TAB111

TAB112

TAB113

TAB114

TAB115

TAB116

TAB117

TAB118

TAB119

TAB120

TAB121

TAB122

TAB123

TAB124

TAB125

TAB126

TAB127

TAB128

TAB129

TAB130

TAB131

TAB132

TAB133

TAB134

TAB135

TAB136

TAB137

TAB138

TAB139

TAB140

TAB141

TAB142

TAB143

TAB144

TAB145

TAB146

TAB147

TAB148

TAB149

TAB150

TAB151

TAB152

TAB153

TAB154

TAB155

TAB156

TAB157

TAB158

TAB159

TAB160

TAB161

TAB162

TAB163

TAB164

TAB165

TAB166

TAB167

TAB168

TAB169

TAB170

TAB171

TAB172

TAB173

TAB174

TAB175

TAB176

TAB177

TAB178

TAB179

TAB180

TAB181

TAB182

TAB183

TAB184

TAB185

TAB186

TAB187

TAB188

TAB189

TAB190

TAB191

TAB192

TAB193

TAB194

TAB195

TAB196

TAB197

TAB198

TAB199

TAB200

TAB201

TAB202

TAB203

TAB204

TAB205

TAB206

TAB207

TAB208

TAB209

TAB210

TAB211

TAB212

TAB213

TAB214

TAB215

TAB216

TAB217

TAB218

TAB219

TAB220

TAB221

TAB222

TAB223

TAB224

TAB225

TAB226

TAB227

TAB228

TAB229

TAB230

TAB231

TAB232

TAB233

TAB234

TAB235