



다음에서 iTunes를 다운로드하여 설치합니다.  
[www.apple.com/kr/ipod/start](http://www.apple.com/kr/ipod/start)

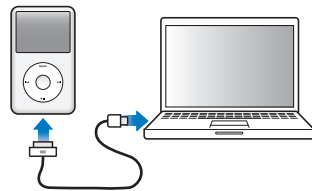
다음에서 사용 설명서를 볼 수 있습니다.  
[www.apple.com/kr/support/manuals/ipod](http://www.apple.com/kr/support/manuals/ipod)



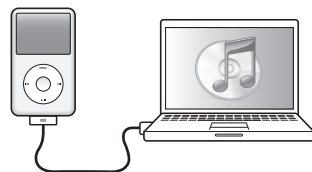
iTunes Store에서 음악 등을 가져옵니다.



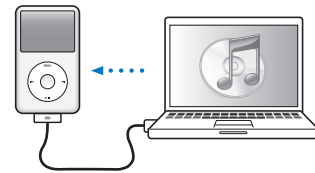
CD에서도 음악을 가져옵니다.



컴퓨터에 있는 USB 포트  
(키보드가 아닌)에 연결하여  
설정 및 충전을 시작합니다.



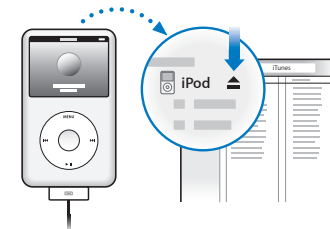
화면상 지침을 따릅니다  
(iPod classic이 충전 중일 때는  
나타나는데 몇 분이 걸릴 수 있음).



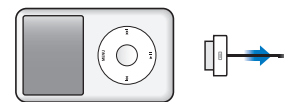
배터리가 충전되는 동안에 콘텐츠를 동기화합니다.



충전 중      충전됨  
컴퓨터가 꺼어 있을 때 완충하거나  
최소 4시간 동안 충전합니다.

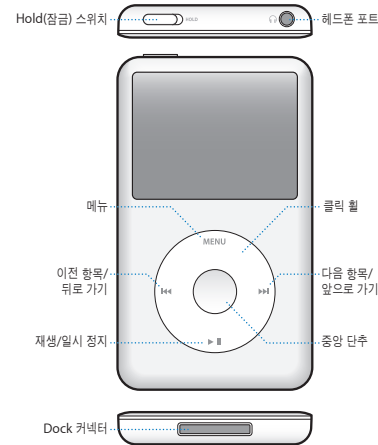


동기화 후에 연결 해제하려면 추출(▲)을 클릭합니다.



그런 다음 케이블을 제거합니다.

### iPod classic



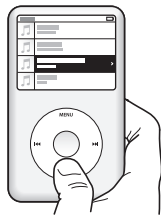
전체 지침 및 중요한 안전 정보를  
보려면 *iPod classic* 사용 설명서를  
참조하십시오.

[www.apple.com/kr/support/manuals/ipod](http://www.apple.com/kr/support/manuals/ipod)

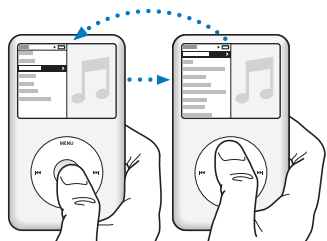
바람직한 음악 감상법으로 감상하세요.



항목을 탐색합니다.



노래를 재생 또는  
일시 정지합니다(▶||).

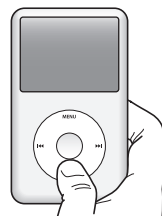


항목을 선택합니다.

뒤로 가려면  
Menu를 누릅니다.



음량을 조절합니다.



▶||를 길게  
눌러 끕니다.



클릭 휠을 비활성화합니다.

동작	해야 할 일
iPod classic 켜기	아무 단추나 누릅니다.
iPod classic 끄기	재생/일시 정지(▶  )를 길게 누릅니다.
배경조명 켜기	아무 단추나 누르거나 클릭 휠을 사용합니다.
iPod classic 재설정(응답이 없는 경우)	Hold(잠금) 스위치를 HOLD로 밀었다가 다시 제위치에 놓습니다. 그런 다음, Menu와 중앙 단추를 Apple 로고가 나타날 때까지 약 6초 동안 누릅니다.
주 메뉴로 바로 이동	Menu를 길게 누릅니다.
재생목록 또는 앨범에 있는 모든 노래 재생	해당 재생목록 또는 앨범을 선택하고 재생/일시 정지(▶  )를 누릅니다.
모든 노래를 임의 의 순서로 재생	주 메뉴에서 노래 임의 재생을 선택합니다.
노래 또는 비디오의 특정 지점으로 건너 뛰기	지금 재생 중 화면에서 중앙 단추를 누른 다음 노래 또는 비디오의 특정 지점으로 스크롤합니다.
다음 곡으로 건너뛰기	다음 항목/앞으로 가기(▶  )를 누릅니다.
노래 또는 비디오 다시 시작	이전 항목/뒤로 가기(◀◀)를 누릅니다.
이전 곡 재생	이전 항목/뒤로 가기(◀◀)를 두 번 누릅니다.
노래 또는 비디오 앞으로 가기 또는 뒤로 가기	다음 항목/앞으로 가기(▶  ) 또는 이전 항목/뒤로 가기(◀◀)를 길게 누릅니다.
추가 음악 옵션에 접근	메뉴가 나타날 때까지 중앙 버튼을 길게 누릅니다.

Apple iPod classic

빠른 시작

[www.apple.com/ipodclassic](http://www.apple.com/ipodclassic)  
[www.apple.com/support/ipodclassic](http://www.apple.com/support/ipodclassic)

© 2009 Apple Inc. 모든 권리 보유.  
Apple, Apple 로고, iPod, iPod classic 및 iTunes는  
미국과 그 밖의 나라에서 등록된 Apple Inc.의 상표입니다.  
iTunes Store는 미국과 그 밖의 나라에서 등록된  
Apple Inc.의 서비스 상표입니다.

KH034-5054-A  
Printed in XXXX